

Tabla de contenido

Trabajar en modo Operador	1
Trabajar en modo Operador: Introducción	1
Opciones de Abrir archivo	1
Opciones del menú del modo Operador	2
Archivo	2
Editar	4
Ver	4
Ventana	4
Ayuda	5
Usar la ventana de conjuntos seleccionados en modo Operador	5
Salir al Administrador de archivos	5
Imprimir todo el informe	6
Calibrar puntas	6
Conjuntos seleccionados predefinidos	6

Trabajar en modo Operador

Trabajar en modo Operador: Introducción

El modo Operador permite limitar las opciones que estarán disponibles durante el funcionamiento de PC-DMIS. Una vez impuestas las restricciones, el operador sólo podrá abrir y ejecutar la rutina de medición.

Para iniciar PC-DMIS en modo Operador, en el menú **Inicio** seleccione **Todos los programas | <Versión> | <Versión> Operador**, donde <versión> representa la versión de PC-DMIS con la que trabaja.

Cuando inicia PC-DMIS en modo Operador, sólo están disponibles las opciones necesarias para ejecutar la rutina de medición.

En este capítulo se tratan los siguientes temas principales:

- Opciones de Abrir archivo
- Opciones del menú del modo Operador
- Usar la ventana de conjuntos seleccionados en modo Operador

Opciones de Abrir archivo

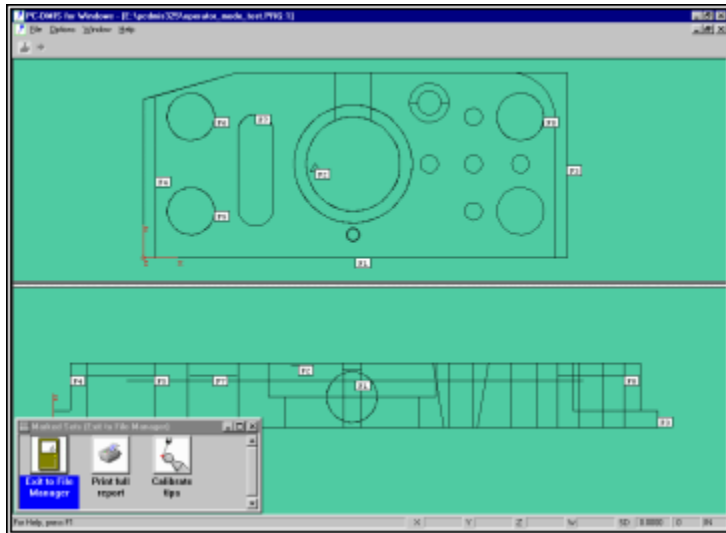
El cuadro de diálogo **Abrir (Archivo | Abrir)** es un cuadro de diálogo estándar de Windows para abrir archivos. Si desea activar una rutina de medición en modo Operador, haga doble clic en el nombre del archivo de la rutina de medición o seleccione el nombre y haga clic en el botón **Abrir**.

Las siguientes opciones han sido *desactivadas* en este cuadro de diálogo, en el modo Operador:

- Cuando **no** se está en el modo Operador, se puede *importar a PC-DMIS* haciendo clic con el botón derecho del ratón en la rutina de medición y seleccionando Importar de la lista emergente.
- Cuando **no** se está en el modo Operador, resulta posible *exportar de PC-DMIS* haciendo clic con el botón derecho del ratón en la rutina de medición y seleccionando Exportar de la lista emergente.
- **Editar el número de pieza**, el número de serie o de revisión en la página de propiedad de PC-DMIS de la rutina de medición. Para tener acceso a estas opciones cuando *no* se está en modo Operador, haga clic con el botón derecho del ratón en la rutina de medición y seleccione Propiedades de la lista emergente.

Opciones del menú del modo Operador

Una vez activada la rutina de medición, en la pantalla principal de PC-DMIS se visualizarán las siguientes opciones de menú.



Ventana gráfica en el modo Operador

Archivo

El menú **Archivo** le permite abrir una rutina de medición existente, cerrar la rutina de medición actual, exportar la rutina de medición actual o salir del software.

Abierta

La opción de menú **Archivo | Abrir** permite pasar de una rutina de medición a otra en cualquier momento, utilizando el cuadro de diálogo **Abrir** y permitiéndole seleccionar otra rutina de medición. Si la rutina de medición seleccionada es distinta de la pieza que está ejecutando, PC-DMIS guardará y cerrará automáticamente la rutina de medición activa antes de cargar la nueva rutina de medición seleccionada. Sin embargo, si intenta seleccionar e iniciar la rutina de medición activa otra vez desde el cuadro de diálogo **Abrir**, tendrá dos opciones:

- Descartar todos los cambios realizados en la rutina de medición activa desde la última vez que guardó y volvió a cargar la rutina de medición seleccionada y volver a cargarla sin dichos cambios.
- Cancelar por completo la operación y volver al cuadro de diálogo **Abrir**.

Sólo puede tener una rutina de medición abierta a la vez en modo Operador.

Cerrar

Al seleccionar **Archivo | Cerrar**, la rutina de medición se cierra y se guardan los valores de medición de los conjuntos seleccionados ejecutados.

Abandonar

Al seleccionar **Archivo | Abandonar**, la rutina de medición actual se cierra *sin guardar* los valores de medición que se han tomado de los conjuntos seleccionados ejecutados. Sólo se podrán recuperar los datos que ya existían anteriormente.

Exportar

Para exportar la rutina de medición actual, elija la opción de menú **Archivo | Exportar**. Aparecerá el cuadro de diálogo **Exportar datos**. Seleccione el tipo de datos para la exportación así como un directorio, y haga clic en **Aceptar**. Consulte "Exportar datos CAD" en el capítulo "Usar opciones de archivo avanzadas" si desea más información sobre la exportación.

Salir

Para salir de PC-DMIS, de todas las demás rutinas y apagar el equipo, seleccione la opción de menú **Archivo | Salir**. PC-DMIS guardará automáticamente la rutina de medición actual antes de salir.

Editar

La opción de menú **Edición** permite acceder al cuadro de diálogo **Configuración de ventana de coordenadas**. Puede utilizar este cuadro de diálogo para definir cómo se muestra la información. Consulte el tema "Configuración de la ventana de coordenadas" del capítulo "Establecer preferencias" para obtener información al respecto.

Ver

El menú **Ver** permite mostrar u ocultar las siguientes ventanas cuando está en modo Operador:

Ventana gráfica : Esta opción permite mostrar u ocultar la ventana gráfica. Consulte el tema "Ventana gráfica" en el capítulo "Navegar por la interfaz de usuario".

Ventana de vista previa: Esta opción permite mostrar u ocultar la ventana de vista previa. Consulte el apartado "Usar la ventana de vista previa" en el capítulo "Usar otros editores, ventanas y herramientas".

Ventana de coordenadas: Esta opción permite mostrar u ocultar la ventana de coordenadas. Consulte el apartado "Usar la ventana de vista previa" en el capítulo "Usar otros editores, ventanas y herramientas".

Ventana de conjuntos seleccionados: Esta opción permite mostrar u ocultar la ventana de conjuntos seleccionados. Consulte el apartado "Usar la ventana de conjuntos seleccionados" en el capítulo "Usar otros editores, ventanas y herramientas". Consulte "Usar la ventana de conjuntos seleccionados en modo Operador".

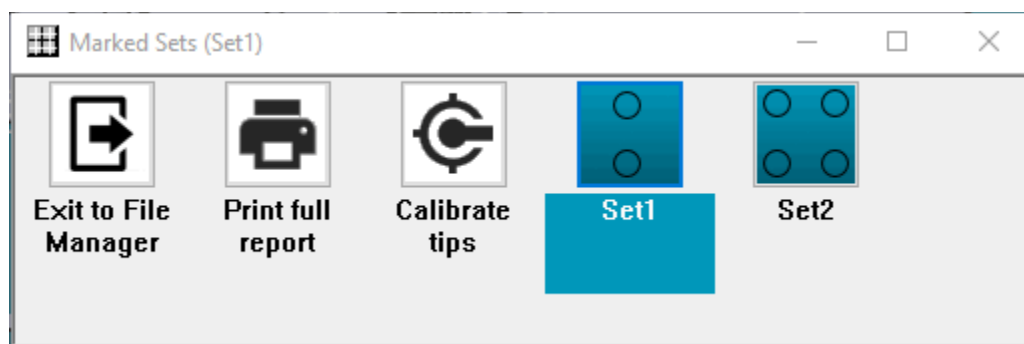
Ventana

El menú **Ventana** permite gestionar varias rutinas de medición y ventanas abiertas al mismo tiempo. Consulte el capítulo "Navegar por múltiples ventanas y mostrarlas".

Ayuda

El menú **Ayuda** describe todos los elementos de menú en el modo de funcionamiento estándar de PC-DMIS.

Usar la ventana de conjuntos seleccionados en modo Operador



Ventana de conjuntos seleccionados

La ventana Conjuntos seleccionados se inicia en cuanto abra una nueva rutina de medición. La ventana Conjuntos seleccionados ofrece las siguientes opciones en el modo Operador:

- Salir al Administrador de archivos
- Imprimir todo el informe
- Calibrar puntas
- Cualquier conjunto seleccionado predefinido

Salir al Administrador de archivos



El botón **Salir al Administrador de archivos** muestra el cuadro de diálogo **Abrir**. En el cuadro de diálogo, seleccione una rutina de medición para abrir.

Imprimir todo el informe



El icono **Imprimir todo el informe** permite imprimir un informe completo en el destino de salida configurado durante el "aprendizaje" de la rutina de medición.

Si la salida se envía a un archivo, este se guarda en formato RTF. Si se trata del primer informe de inspección que se va a guardar desde que se ha encendido el sistema, PC-DMIS necesita que introduzca un valor en el cuadro **Archivo nuevo - núm..** Si se ha seleccionado **Automático**, una vez que guarde el archivo inicial, PC-DMIS asignará a los archivos que guarde posteriormente un número inmediatamente mayor al número que haya especificado (siempre que no haya apagado el sistema). Si desea modificar el número visualizado, teclee otro número en cualquier momento.

Si desea imprimir el informe de edición actual, seleccione el botón **Imprimir todo el informe** (o pulse F4). Se envía la salida de la ventana de edición a la impresora o a un archivo seleccionado anteriormente.

Calibrar puntas



El botón **Calibrar puntas** calibra todos los ángulos de punta para todas las sondas de la rutina de medición actual. Este proceso indica a PC-DMIS la ubicación y el diámetro de cada punta de sonda.

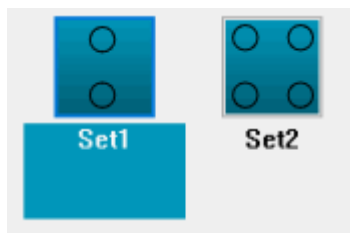


PC-DMIS no mantiene un registro de la calibración de las sondas. Si realiza algún cambio en la sonda, asegúrese de que se haya vuelto a calibrar.

Conjuntos seleccionados predefinidos

Los conjuntos seleccionados predefinidos pueden aparecer en la ventana Conjuntos seleccionados. Son elementos que el programador de la rutina de medición ha programado y seleccionado para su ejecución y se unen en un conjunto para que el operador lo ejecute.

Trabajar en modo Operador



Ejemplo de conjuntos marcados predefinidos.

Para ejecutar y medir elementos en un conjunto seleccionado, haga clic en el conjunto en la ventana Conjuntos seleccionados y siga las instrucciones proporcionadas por PC-DMIS.